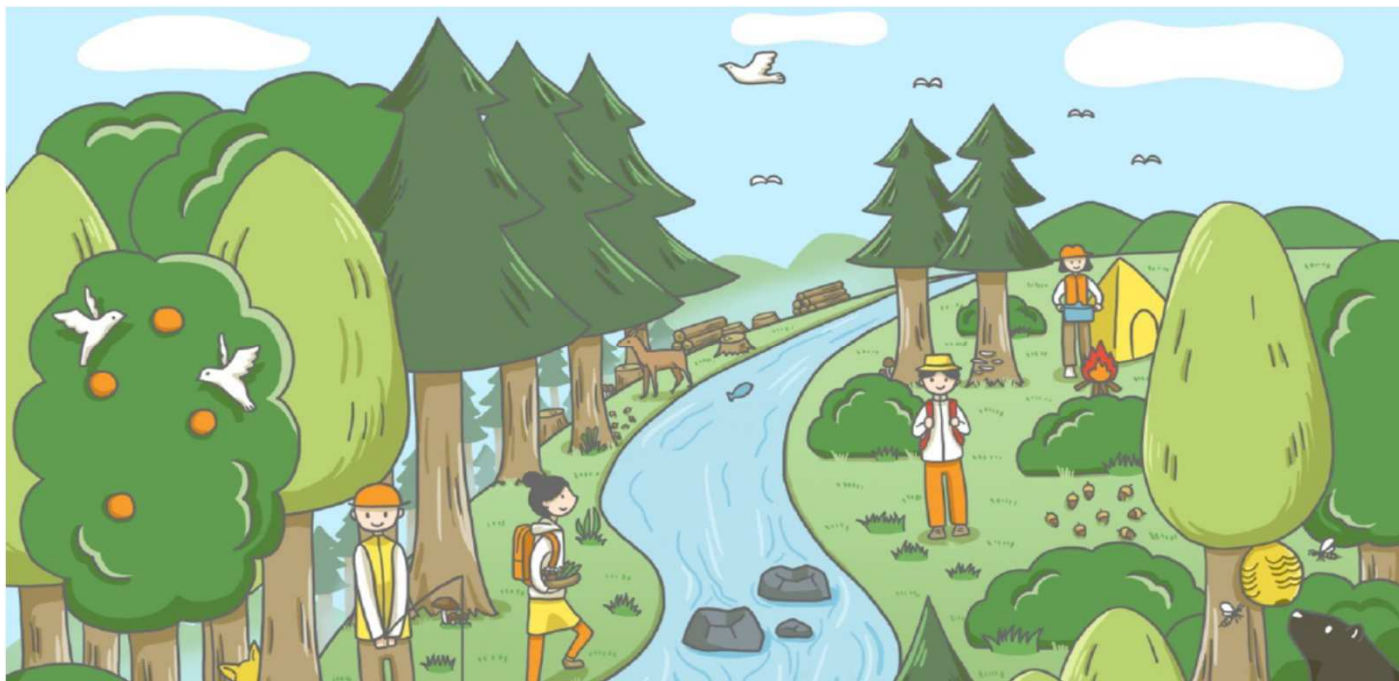


第3回

新しい里山里海の勉強会



イオン環境財団×京大フィールド研「新しい里山・里海共創プロジェクト」主催のオンラインでの対話型勉強会です。これからの時代に里山里海をどう活かしていくのか、私たちの暮らしや生物多様性を含め様々な側面から里山里海を学ぶ会として開催します。全国の里山里海の研究者や実践家を講師に招いての講義と、フィールド研の研究者や参加者同士の意見交換も実施します。

プログラム オンライン(Zoom)での実施

第1部 18:00~19:30

- 1. 基調講演:
大学と地域の連携による里山の保全・活用:
金沢大学の経験



中村 浩二

金沢大学 名誉教授
1947年神戸市生まれ。昆虫の生態調査(日本とインドネシアなどの熱帯)、里山里海の保全・活用、若手人材の育成(能登とフィリピンのイフガオ棚田)に取り組む。

- 2. 活動紹介:
里山おーぷんらぼ@上賀茂の取組



舘野 隆之輔

京都大学 フィールド科学教育研究センター 教授(副センター長、上賀茂試験地長)
専門は森林生態学。森林の窒素循環、植物-土壌の相互作用、土壌微生物などの研究を行っている。

第2部 19:30~20:00

- 参加者同士の意見交換

2023年 **7月14日(金)**
18:00-20:00

申し込み方法:右のQRコードを読み込み、フォームに必要事項を記入し、お申し込みください。後日、事務局よりイベントの案内メールをお送りします。



URL:<https://forms.gle/1ZFC2z5QTuuujHbM6>

定員: 第1部 300名 第2部 60名(先着順)

申込締切: 7月12日(水)

問い合わせ先:

京都大学フィールド科学教育研究センター
新しい里山・里海共創プロジェクト事務局

メールアドレス:

fserc-collabo-jimu@mail2.adm.kyoto-u.ac.jp

新しい里山・里海共創プロジェクト ウェブサイト
<https://collabo.fserc.kyoto-u.ac.jp/>



京都大学フィールド科学教育研究センター