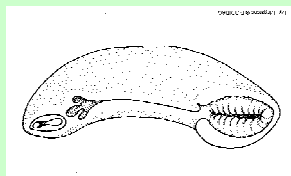


なんたいどうぶつ 軟体動物

なんたいどうぶつ かい なかま 軟体動物=貝の仲間

からだ やわ 動物のすべてが軟体動物
というわけではありません。ただし、貝の
なかま で、7つのグループが含まれます。



むばんこう から
無板綱：殻はない



たんばんこう
単板綱



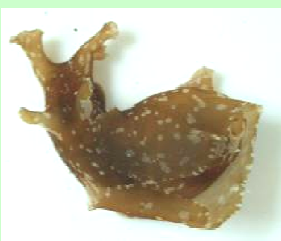
たばんこう
多板綱：
ヒザラガイの仲間



にまいがいこう
二枚貝綱



ふくそくこう まきがい
腹足綱：巻貝・ウミウシの仲間



くつそくこう
掘足綱：
ツノガイの仲間



とうそくこう
頭足綱：
イカ・タコの仲間

かいがら ぶんびつ がいとうまく 貝殻を分泌する外套膜

なんたいどうぶつ おお かた かいがら も やわ
軟体動物の多くは硬い貝殻を持っており、柔
らかい体を包み込んで身を守っています。貝
がら がいとうまく よ まかん ぶんびつ
殻は外套膜と呼ばれる器官から分泌されま
す。ホタテガイの「貝ひも」や、イカの胴の食
用にする部分がこれにあたります。



がいとうまく
ヒオウギの外套膜
ならんでいる青い点
はすべて目



ハナビラダカラ
外套膜で貝殻を覆っ
ている

しぜつ 歯舌

にまいがい なんたいどうぶつ ちい は
二枚貝をのぞく軟体動物は、小さな歯が
おろし金のようにならんだ歯舌をもってい
ます。
しぜつ は かず かたち はいれつ
歯舌の歯の数、形、配列はグループによ
り異なります。軟体動物はこの歯舌で食
べ物を削り取って食べます。



クボガイの歯舌